

# INKONTINENZ

INNOCEPT VERSORGUNG

## AKTIVSCHUTZ

### ProDry

#### Aktivschutz bei Blasenschwäche der Frau



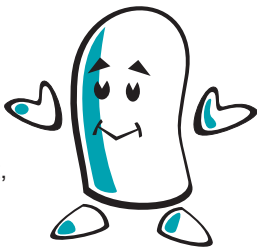
ProDry ist für Frauen mit Belastungsincontinenz (Stressincontinenz) entwickelt worden. Der spezielle ProDry Aktivschutz ist nicht nur eine bequeme und gleichsam sichere Alternative zu Vorlagen oder gar Windeln, sondern gleichzeitig erste und

dauerhafte Hilfe. Hier unterscheidet sich ProDry ganz wesentlich von anderen Hilfsmitteln: Seine Anwendung geht über eine reine Hygienemaßnahme hinaus, denn **ProDry kann aktiv die Beckenbodenmuskulatur unterstützen und damit dauerhaft etwas verändern.**

Der Aktivschutz ähnelt in Aussehen und Handhabung einem Tampon, hat aber keine aufsaugende Funktion. **ProDry übt durch seine elastischen Eigenschaften Druck auf die vordere Scheidenwand aus. So wird der Blasenhalsh gestützt und die natürliche Verschlussfunktion der Harnröhre kann wiederhergestellt werden.** Das anschmiegsame Material passt sich dem vaginalen Bereich so an, dass insgesamt ein dynamischer Prozess entsteht, der dem Kontrollverlust über die Blase entgegenwirkt.

Neu und innovativ ist dabei die Doppelfunktion des ProDry Aktivschutzes: Auf der einen Seite verhindert er das ungewollte Tröpfeln und gibt damit Schutz und Sicherheit. Andererseits muss er beim bewussten Wasserlassen nicht herausgenommen werden, weil er aktiv in den Bewegungsablauf der Beckenbodenmuskulatur eingreift und dadurch therapeutisch wirken kann.

- Kein Geruch, kein Verrutschen, kein Auftragen, angenehmer Tragekomfort
- Durch ProDry erhalten Patientinnen wieder: Sicherheit, Bewegungsfreiheit, Freude am aktiven Leben.



# INKONTINENZ

INNOCEPT VERSORGUNG

## AKTIVSCHUTZ

### ProDry Anal

#### Aktivschutz bei Darmschwäche

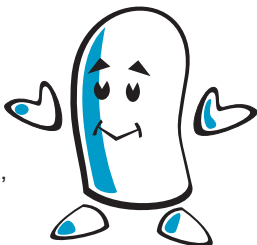


Der ProDry Analtampon ist für Patienten und Patientinnen mit Darmschwäche entwickelt worden. Durch seine elastischen Eigenschaften unterstützt er aktiv die Beckenbodenmuskulatur und kann so den unkontrollierten Abgang von Stuhl unterbinden.

**ProDry ANAL ist in drei verschiedenen Größen erhältlich:  
S = klein, M = mittel und L = groß.**

ProDry ANAL besitzt die gleichen Vorzüge wie der Vaginaltampon und ist eine wirkliche Alternative zu Vorlagen oder gar Windeln.

- Kein Geruch, kein Verrutschen, kein Auftragen, angenehmer Tragekomfort
- Durch ProDry erhalten Patienten wieder: Sicherheit, Bewegungsfreiheit, Freude am aktiven Leben.



Am Wiesenbusch 1 • D - 45966 Gladbeck

Telefon: +49 (0) 20 43 / 945 - 0

Telefax: +49 (0) 20 43 / 945 - 100

Internet: <http://www.innocept.de>

Email: [info@innocept.de](mailto:info@innocept.de)

Einleger Versorgung Aug. 2010